



裝配程序

步驟一：
取出箱內物品 - 一台95%組好的Carryme、座椅、座桿、後貨架；小包內有一雙腳踏、後輪組固定片、螺絲/墊片。



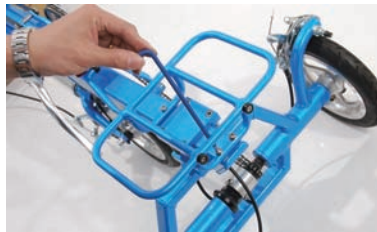
步驟二：
以小包撐住主車架前端，將後輪組如圖所示塞到主車架後端下方，再把鍊條掛上前後齒輪。



步驟三：
將後輪組固定片與後輪組結合，鎖上四顆M5螺絲，同時調整鍊條至合適鬆緊度(約一指)後鎖緊。



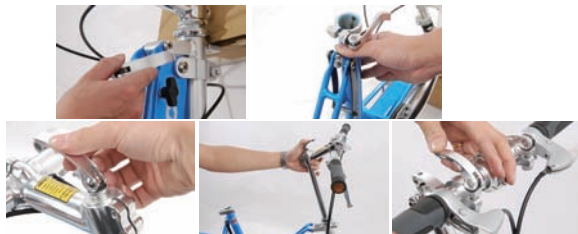
步驟四：
以三顆M5螺絲固定後貨架。



步驟五：
扳開前又後面的彈簧扣，將前管束滑到底部，用手指將異型螺絲轉緊。



步驟六：
將座桿快拆稍微向上並外扳，至底後以卡榫扣住座管連桿。扳開立管上端快拆把，升高立管至適當高度，關上快拆把。插入左右把手並束緊。



步驟七：
將座墊和座桿以M6內六角扳手鎖緊。裝上腳踏，將右踏板依順時鐘方向、左踏板逆時鐘方向鎖緊。



步驟八：
調整座椅及手把高度，並對準。



注意：
勿將座桿拉高超過安全線。

如何折疊

步驟一：
轉鬆前管束上的異形螺絲，將座椅向後推，前管束會向上滑。將前又背後的彈片扣到車架上。



步驟二：
將座管背後的卡榫向上推，使坐管脫離支撐管，將座椅向前轉。扳開坐管上端的快拆把，將座椅向下推到底並向左轉避開立管，用座管快拆扣住車架上的黑色快拆扣。



步驟三：
扳開立管頂端的快拆把，將立管向下推到底並向左轉90度，關上快拆把。



步驟四：
折起腳踏。



現在，你可以拖它、提它了。



折疊後平放可以直接放入汽車後廂！



請勿做下列事項：

- 不要超載。
- 不要載人或動物。
- 不要做特技表演。
- 不要跳上跳下人行道。
- 不要將座管拉高超過安全線。
- 不要將座管拉高超過安全線。
- 快拆把不要鎖得過緊。
- 不要打開變速箱。
- 不要把當作越野車。

務必執行檢查清單

- 確定所有的快拆都有束緊
- 1) 車把手束緊後不該有任何鬆動間隙
- 2) 頭管快拆束緊後即使大力扳動也不該鬆動
- 3) 位於座管後方的卡榫必須卡住後座桿
- 4) 座桿快拆必須完全束緊，勿讓座桿有任何鬆動
- 勿將座桿拉出超過最大限制高度
- 折疊組立時請防止手指被夾住
- 騎乘時務必帶安全帽及遵守交通規則
- Carryme小輪車僅適合平坦地形騎乘
- 後貨架荷重：10kg
- 一般時速：13km/h
- 適用身高：185cm以下
- 最高負重：80kg

務必執行維護清單

- 使用後一個月或騎乘300公里後進行初檢，每三個月需再檢
- 車上需要常常加油的地方：鏈條、車頭碗、培林
- 車上不准加油的地方：座桿/中管、伸縮立管、車圈
- 使用後半個月或騎乘150公里後，需再加油
- 適逢下雨天騎乘後或清洗完畢，也請馬上加潤滑油



太平洋自行車股份有限公司

桃園縣新屋鄉永安村Yung 286號

電話: (03)486-1231

傳真: (03)486-1215

統一編號: 15877008

Web: <http://www.pacific-cycles.com>

Email: team@pacific-cycles.com